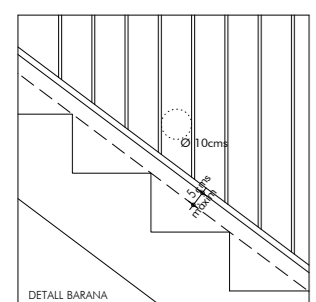
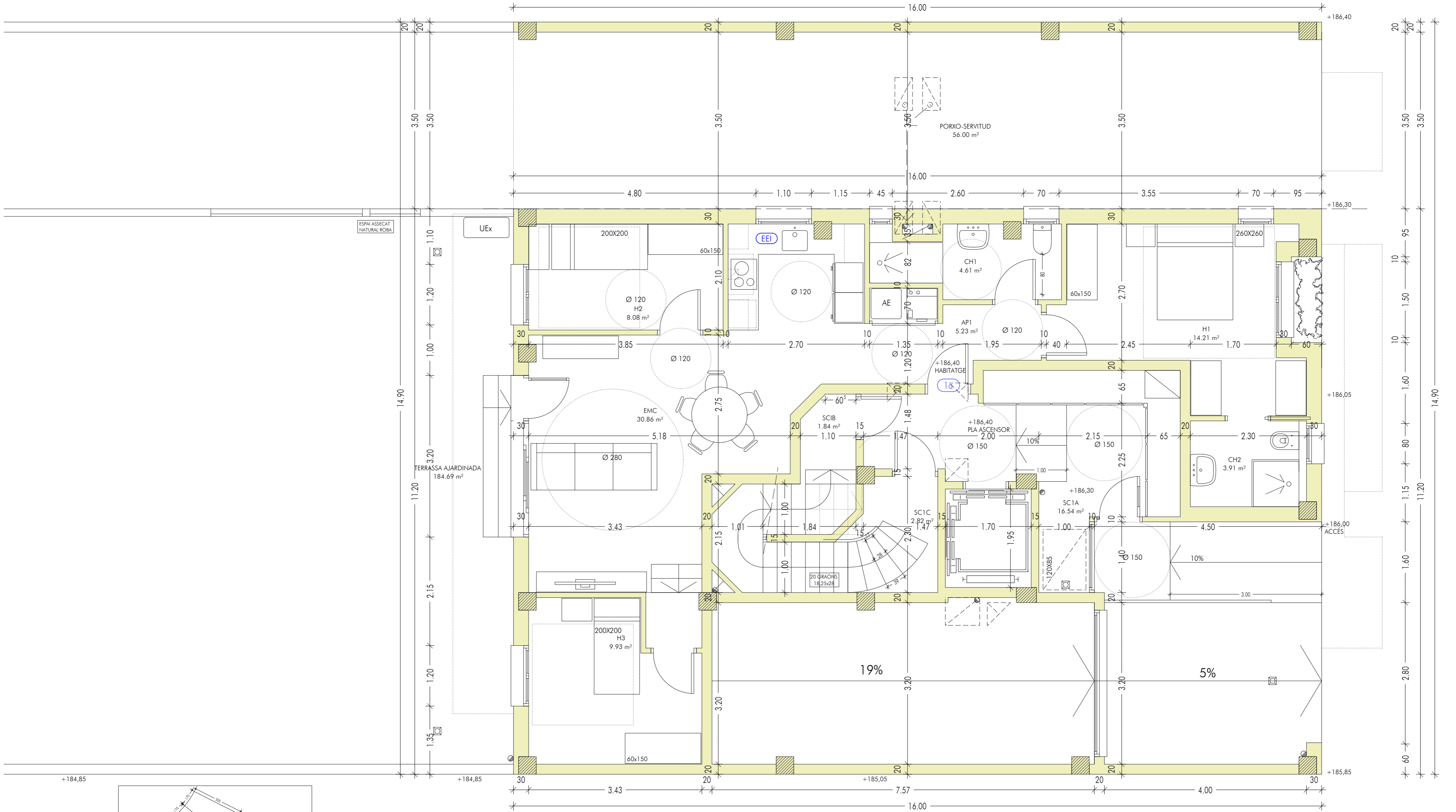


PLANTA SOTERRANI
 SUP. CONSTR. SERVEIS COMUNS 27,50m2
 SUP. CONSTR. APARCAMENT +384,40m2
 SUP. CONSTR. TOTAL P. SOTERRANI 411,90m2

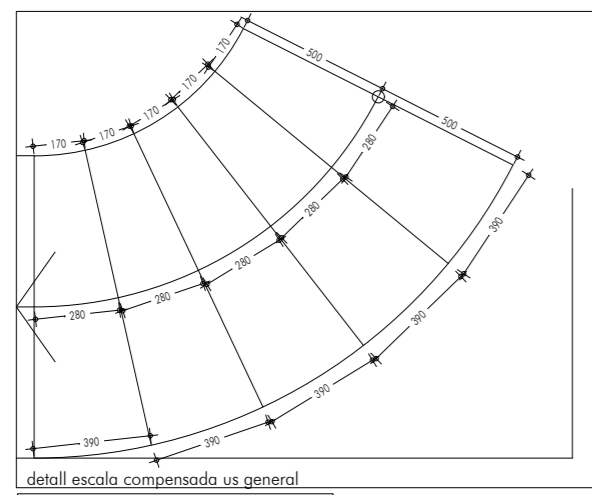




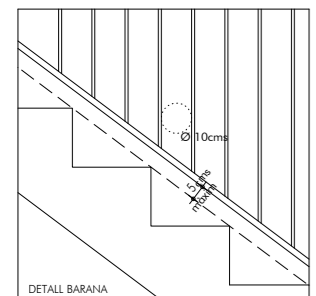
PLANTA BAIXA

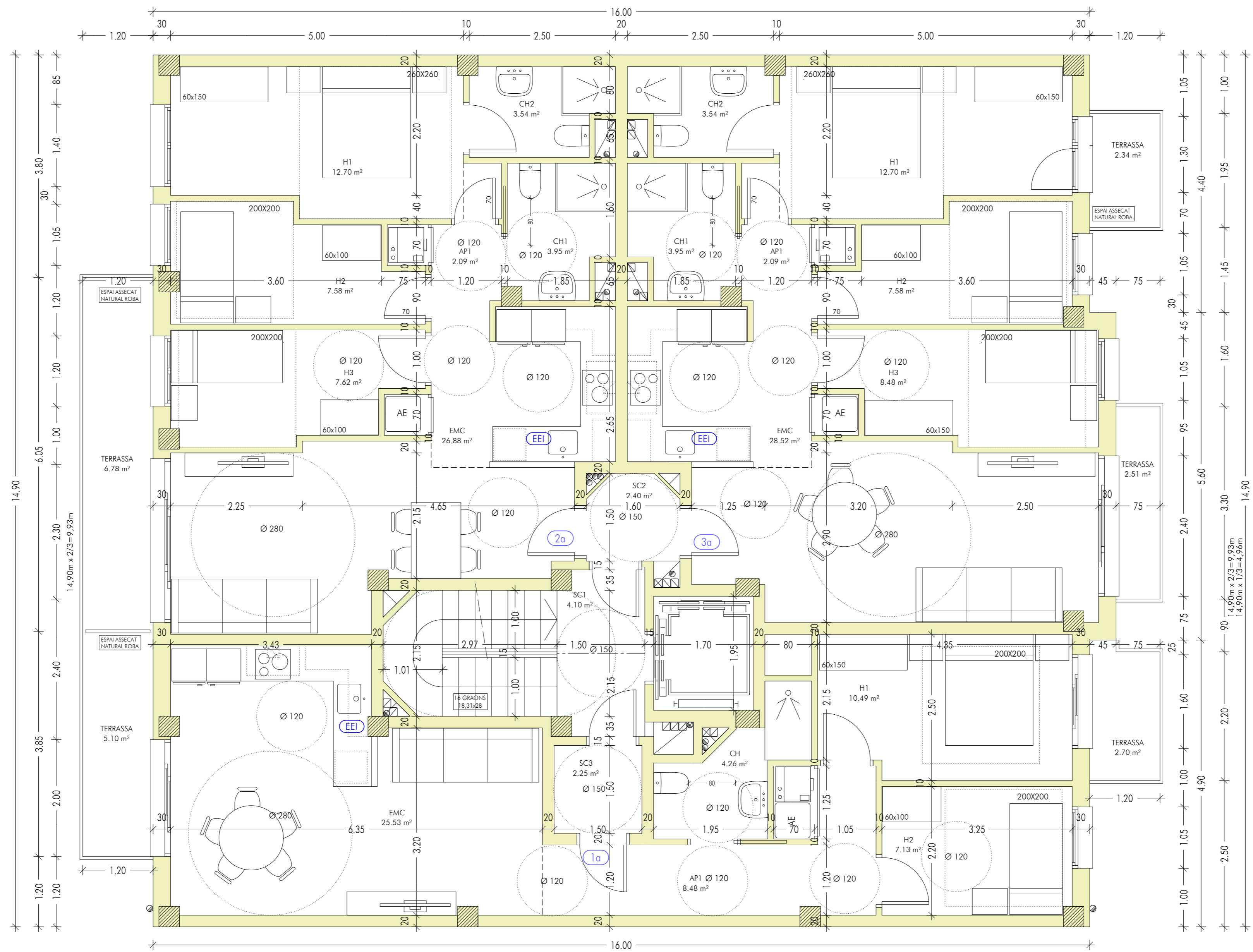
SUP. CONSTR. SERVEIS COMUNS	34,99m2
SUP. CONSTR. HABITATGE PB 1a	94,81m2 (+196,84m2 pati)
SUP. CONSTR. PORXOS	21,79m2
SUP. CONSTR. RAMPA	+27,61m2
SUP. CONSTR. TOTAL P. B edifici	179,20m2
SUP. CONSTR. PORXO SERVITUD	+59,20m2
SUP. CONSTR. TOTAL P. BAIXA	238,40m2

LA NOTA:
LA PORTA D'ACCÉS A L'HABITATGE I LES DELS ESPAIS PRACTICABLES HAN DE TENIR UNA AMPLADA MÍNIMA DE PAS DE 0,80 m I UNA ALÇADA LLIURE MÍNIMA DE 2 m.



detall escola compensada us general
SUA1
 Escala de traçat cobert:
 - el costat més estret $\geq 0,17m$
 - el costat més ample $\geq 0,44m$
 mesura de l'estesa: - traçat amplada $\geq 1m$ a l'ala
 - traçat amplada $\geq 1m$ a 0,50m
 del costat més estret





PLANTA PIS 1r

SUP. CONSTR. SERVEIS COMUNS	22,10m2
SUP. CONSTR. HABITATGE 1r 1a	67,15m2 (+7,80m2 terrasses)
SUP. CONSTR. HABITATGE 1r 2a	74,51m2 (+6,78m2 terrasses)
SUP. CONSTR. HABITATGE 1r 3a	±77,15m2 (+4,85m2 terrasses)

SUP. CONSTR. TOTAL PIS 1r 240,91m2
 SUP. CONSTR. TOTAL terrasses PIS 1r 19,43m2

PLANTA PIS 2n

SUP. CONSTR. SERVEIS COMUNS	22,10m2
SUP. CONSTR. HABITATGE 2n 1a	67,15m2 (+7,80m2 terrasses)
SUP. CONSTR. HABITATGE 2n 2a	74,51m2 (+6,78m2 terrasses)
SUP. CONSTR. HABITATGE 2n 3a	±77,15m2 (+4,85m2 terrasses)

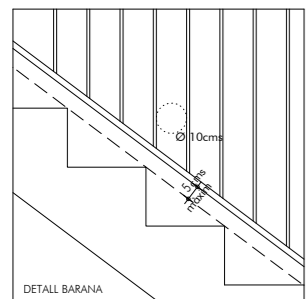
SUP. CONSTR. TOTAL PIS 2n 240,91m2
 SUP. CONSTR. TOTAL terrasses PIS 2n 19,43m2

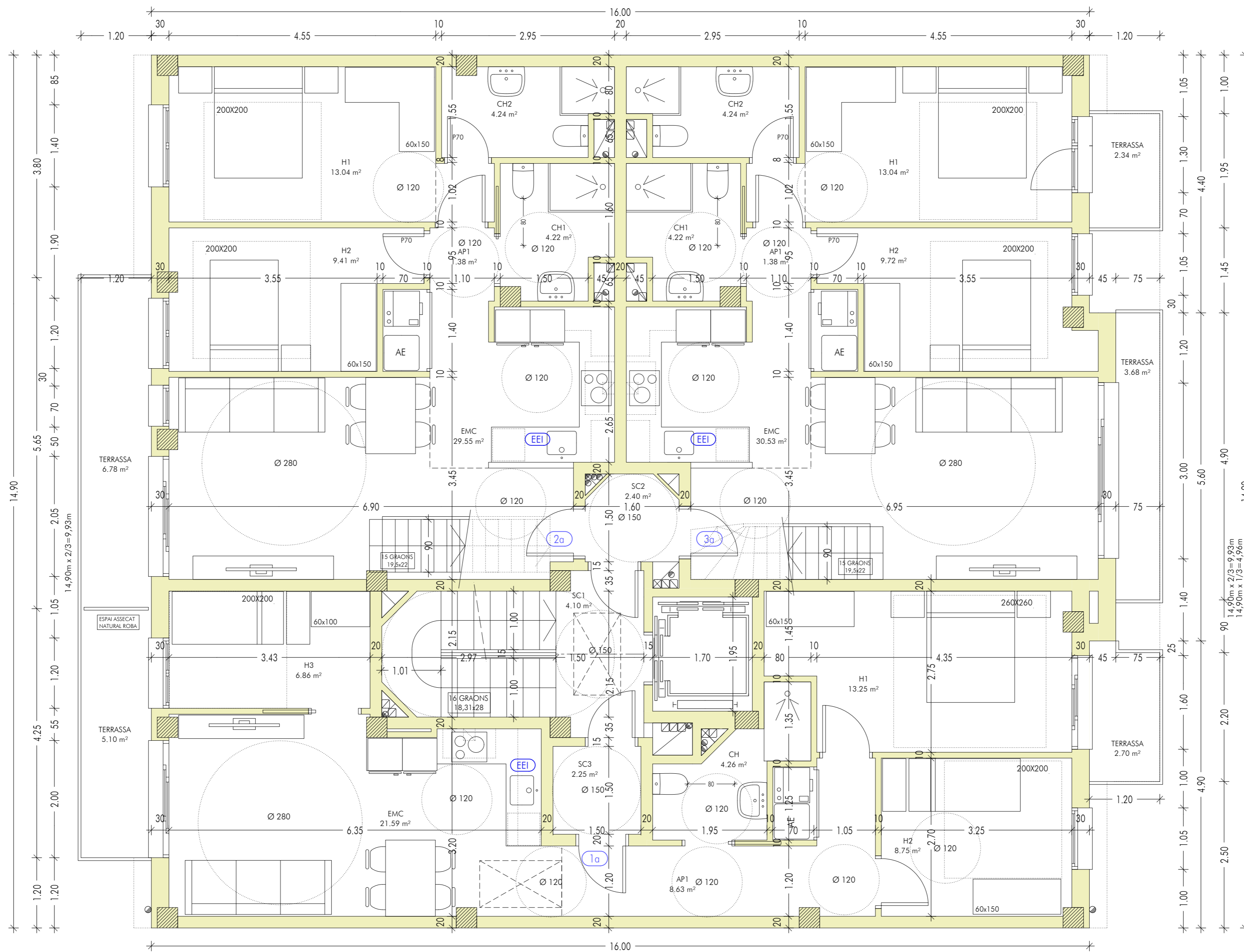
PLANTA PIS 3r

SUP. CONSTR. SERVEIS COMUNS	22,10m2
SUP. CONSTR. HABITATGE 3r 1a	67,15m2 (+7,80m2 terrasses)
SUP. CONSTR. HABITATGE 3r 2a	74,51m2 (+6,78m2 terrasses)
SUP. CONSTR. HABITATGE 3r 3a	±77,15m2 (+4,85m2 terrasses)

SUP. CONSTR. TOTAL PIS 3r 240,91m2
 SUP. CONSTR. TOTAL terrasses PIS 3r 19,43m2

LA NOTA:
 LA PORTA D'ACCÉS A L'HABITATGE I LES DELS ESPAIS PRACTICABLES HAN DE TENIR UNA AMPLADA MÍNIMA DE PAS DE 0,80 m I UNA ALÇADA LLIURE MÍNIMA DE 2 m.





PLANTA PIS 4r

SUP. CONSTR. SERVEIS COMUNS 22,10m2
 SUP. CONSTR. HABITATGE 4r 1a 75,08m2 (+7,80m2 terrasses)
 SUP. CONSTR. HABITATGE 4r 2a 70,97m2 (+6,78m2 terrasses)
 SUP. CONSTR. HABITATGE 4r 3a ±72,76m2 (+6,02m2 terrasses)

PLANTA SOTACOBERTA

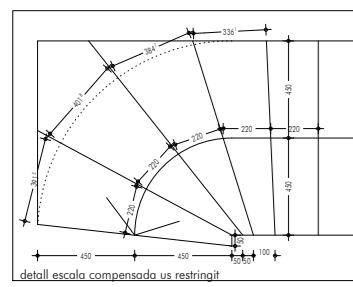
SUP. CONSTR. TRASTER Sotac 1a 14,22m2
 SUP. CONSTR. HABITATGE Sotac 2a 40,00m2 (+20,74m2 terrasses)
 SUP. CONSTR. HABITATGE Sotac 3a 40,00m2 (+20,74m2 terrasses)

TOTAL CONSTRUIDES

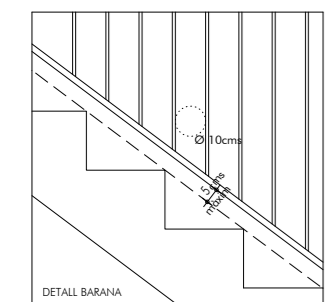
= SUP. CONSTR. TOTAL HABITATGE 4r 1a 89,30m2 (+7,80m2 terrasses)
 = SUP. CONSTR. TOTAL HABITATGE 4r 2a 110,97m2 (+27,52m2 terrasses)
 = SUP. CONSTR. TOTAL HABITATGE 4r 3a 112,76m2 (+26,76m2 terrasses)

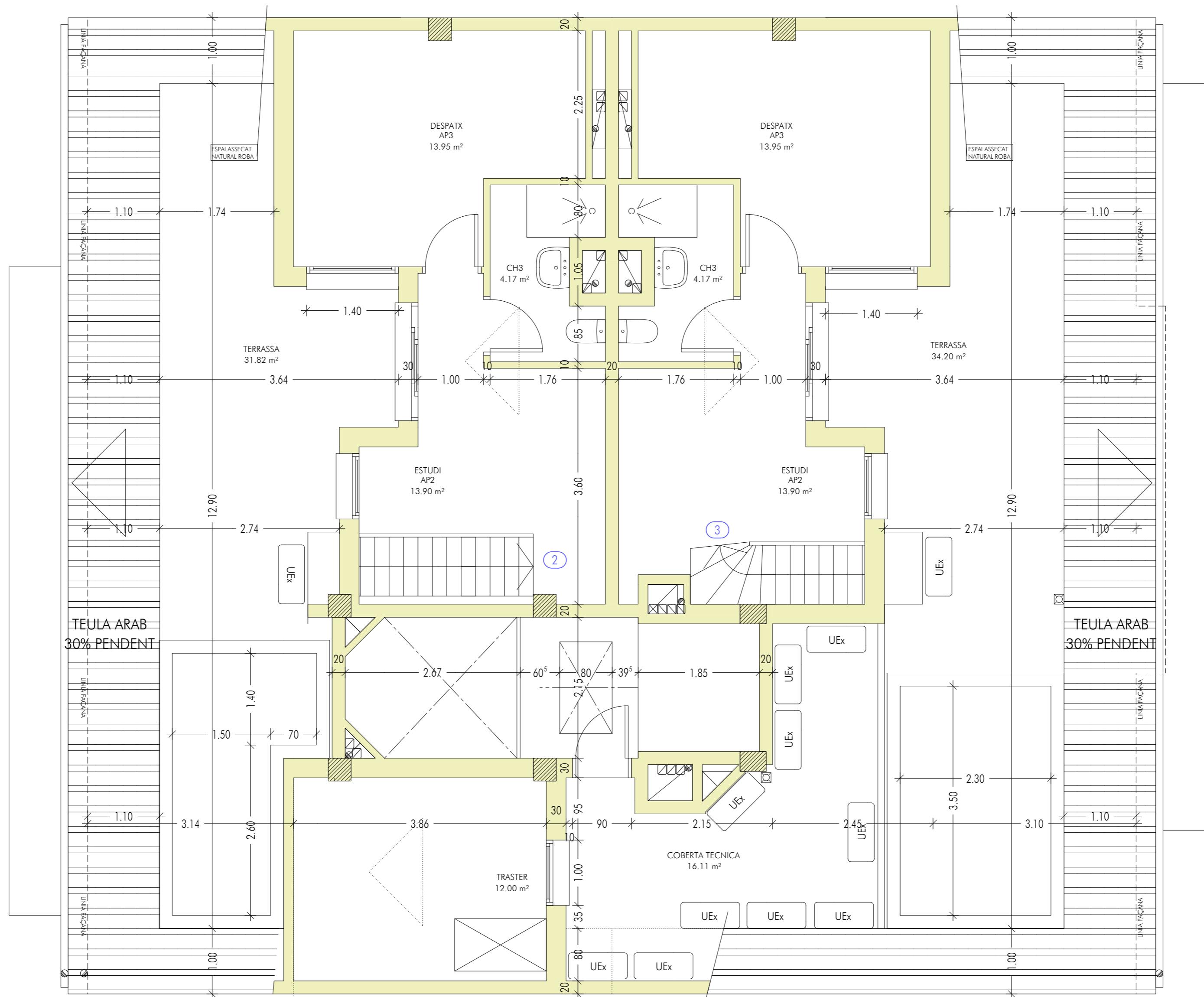
SUP. CONSTR. TOTAL PIS 4r 240,91m2
 SUP. CONSTR. TOTAL terrasses PIS 4r 20,60m2

LA NOTA:
 LA PORTA D'ACCÉS A L'HABITATGE I LES DELS ESPAIS PRACTICABLES HAN DE TENIR UNA AMPLADA MÍNIMA DE PAS DE 0,80 m I UNA ALÇADA LLIURE MÍNIMA DE 2 m.



Nota:
 Escala de l'espai comú:
 - 1/50 (perimetres i elements)
 - 1/100 (detalls)
 - 1/200 (plànols)
 - 1/500 (seccions)
 - 1/1000 (detalls de materials)
 - 1/2000 (detalls de materials)
 - 1/5000 (detalls de materials)



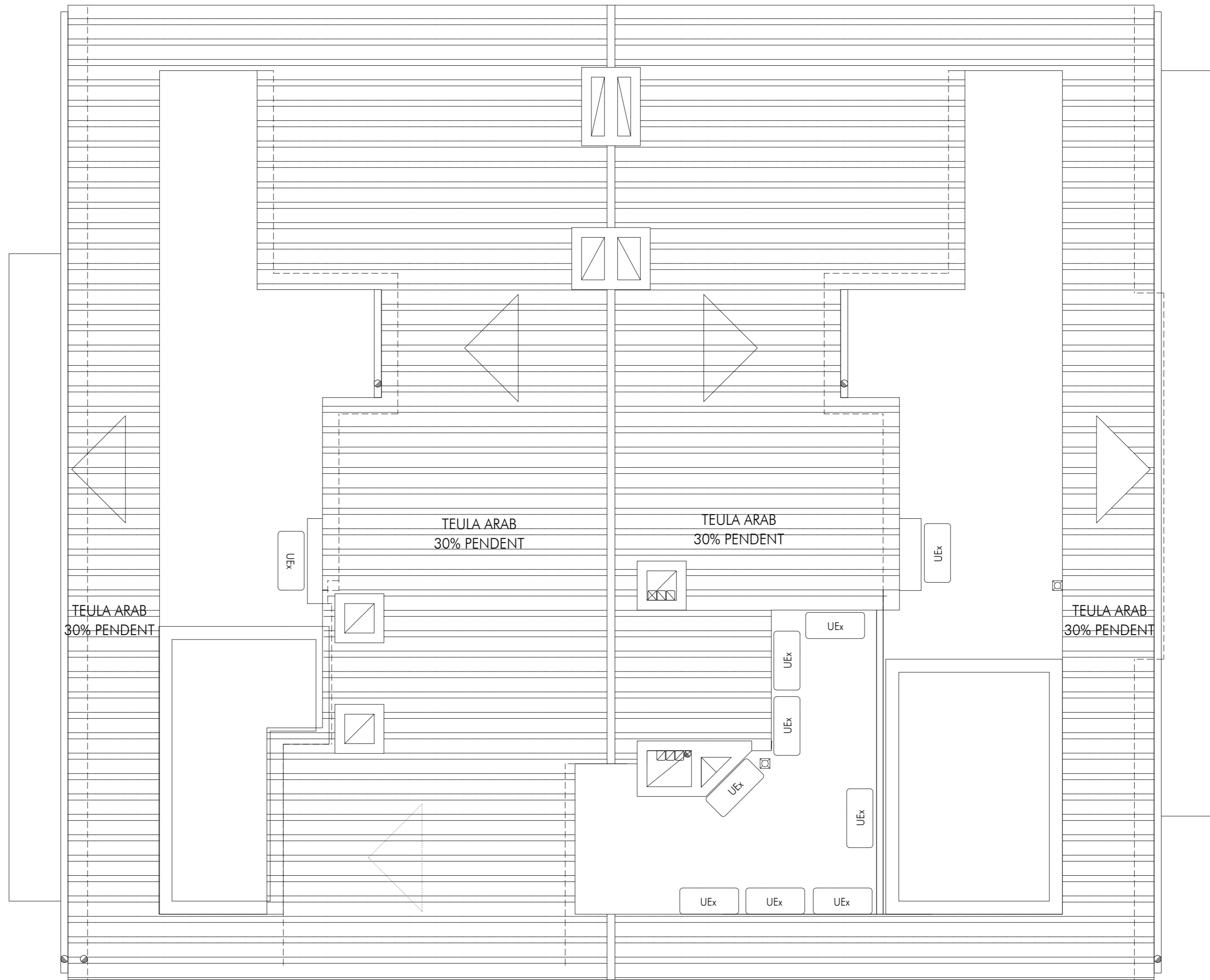


PLANTA SOTACOBERTA OPCIÓ TERRASSES MODIFICADES

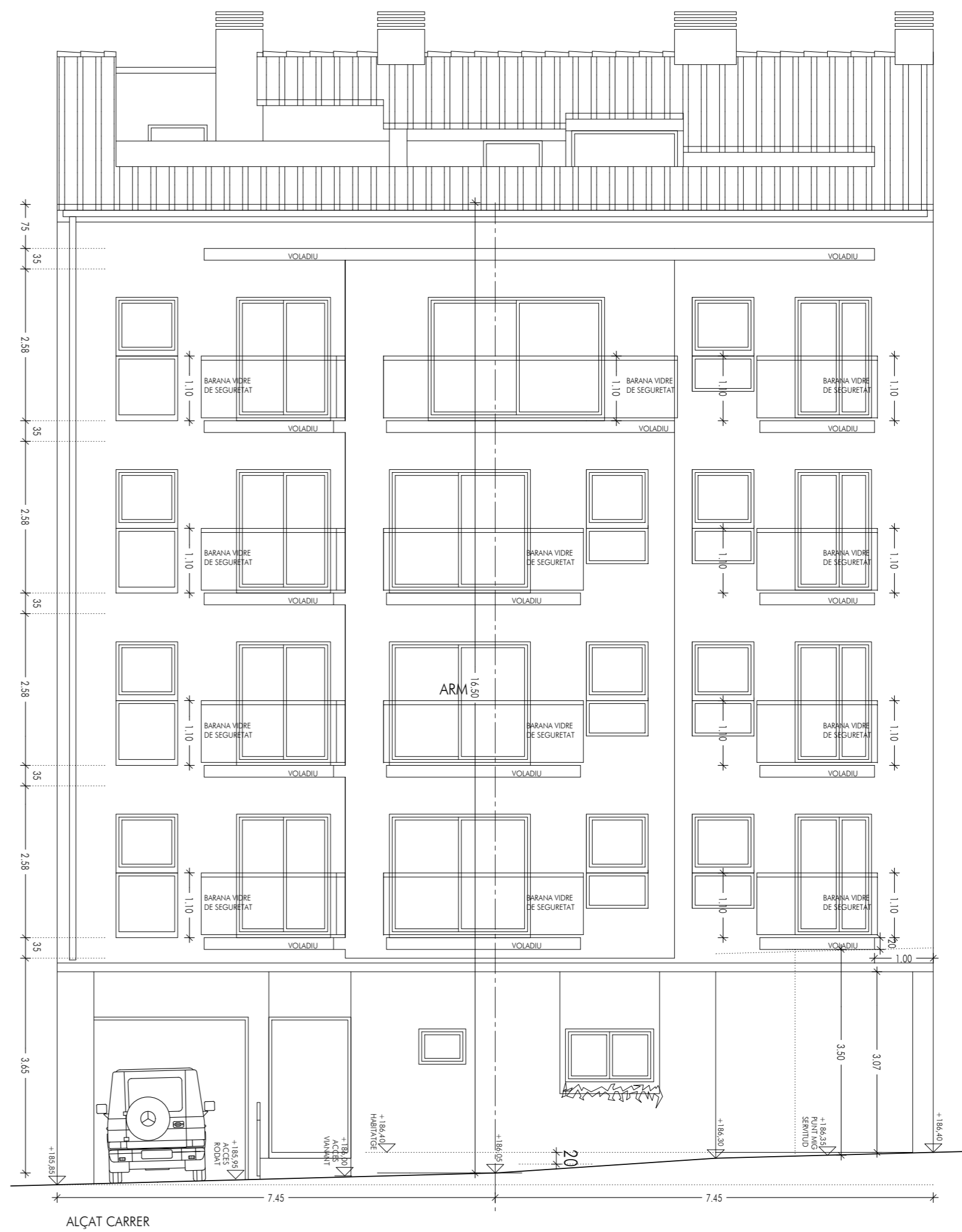
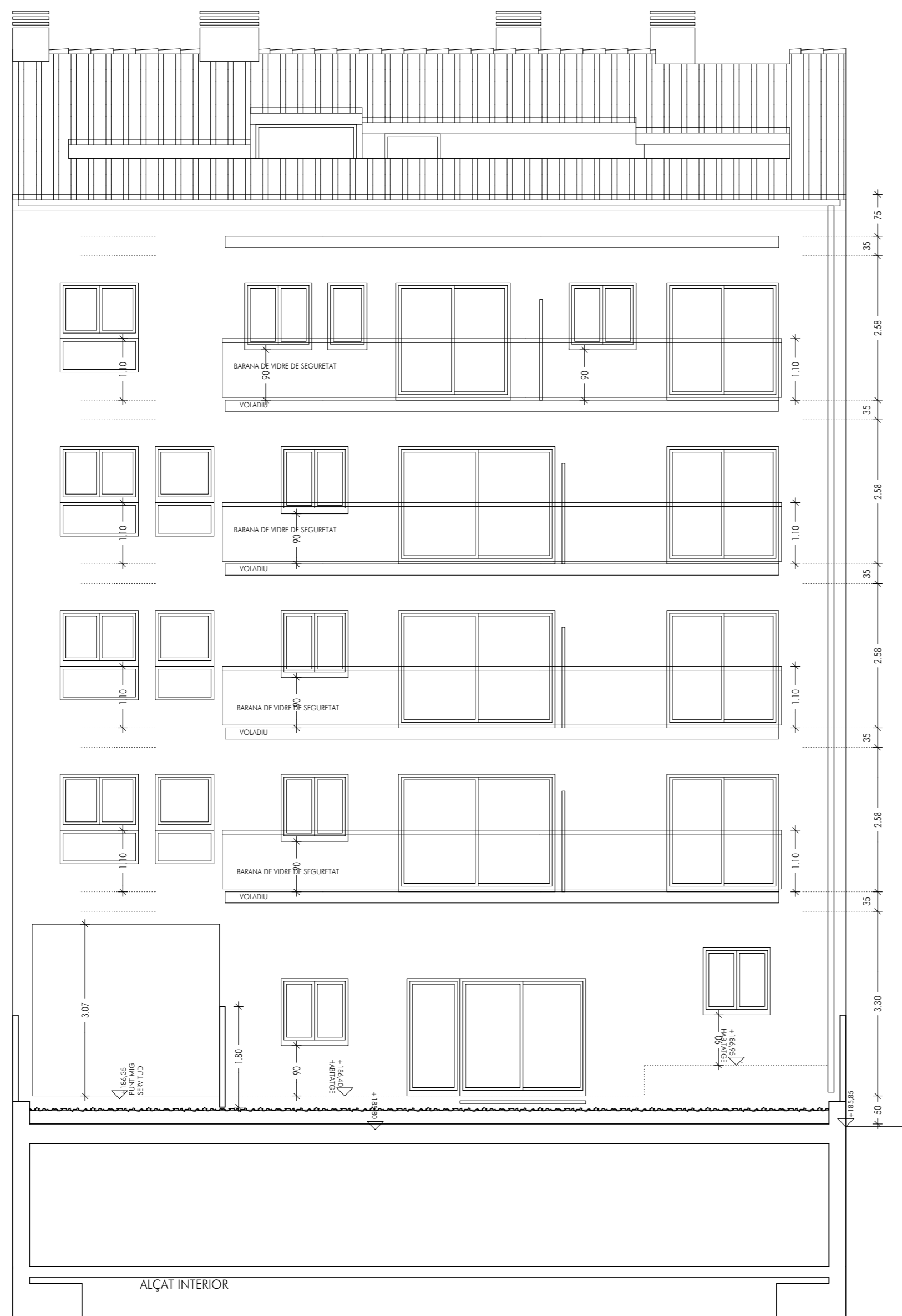
SUP. CONSTR. SERVEIS COMUNS	17,52m ² (+16,11m ² terrasses)
SUP. CONSTR. HABITATGE Sotac 2a	40,00m ² (+31,82m ² terrasses)
SUP. CONSTR. HABITATGE Sotac 3a	40,00m ² (+34,20m ² terrasses)
SUP. CONSTR. TRASTER	+14,22m ²

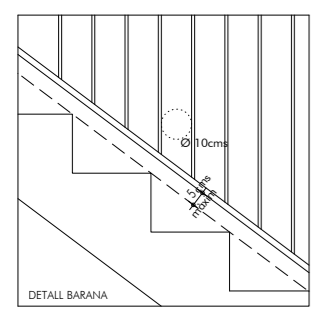
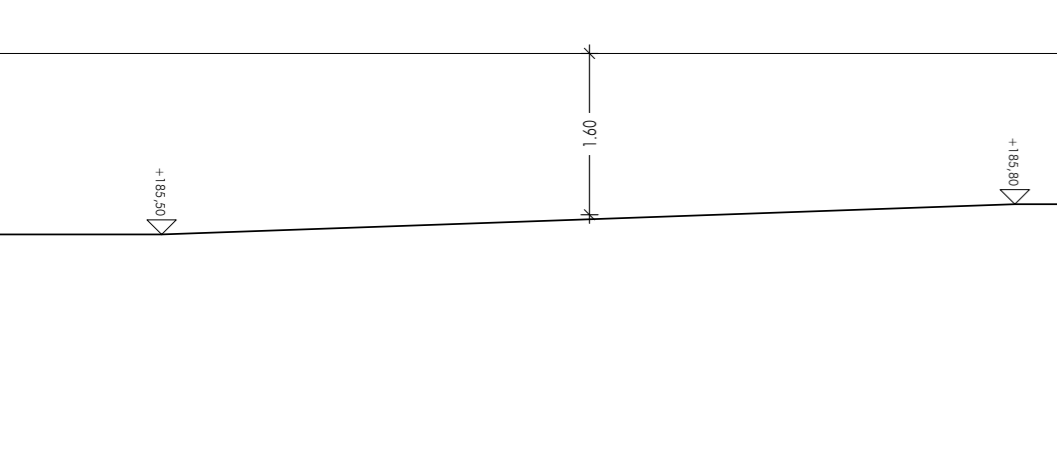
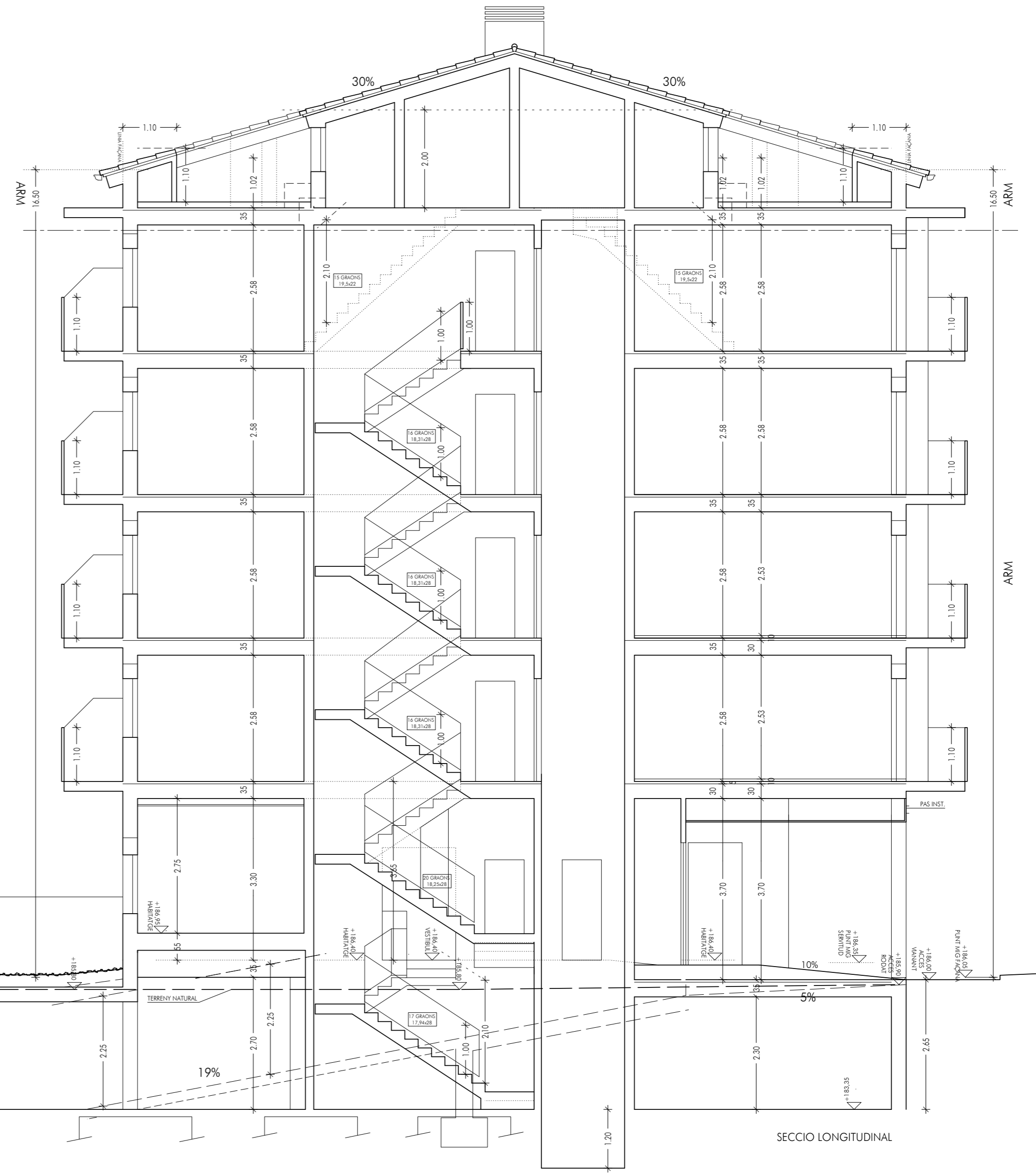
SUP. CONSTR. TOTAL Sotacoberta	111,74m ²
SUP. CONSTR. TOTAL terrasses Sotac	82,13m ²

LA NOTA:
LA PORTA D'ACCÉS A L'HABITATGE I LES DELS ESPAIS PRACTICABLES HAN DE TENIR UNA AMPLADA MÍNIMA DE PAS DE 0,80 m I UNA ALÇADA LLIURE MÍNIMA DE 2 m.



PLANTA COBERTA





SECCIO LONGITUDINAL